



VPM1 - 04

PŘEPOUŠTĚCÍ VENTIL PŘÍMOŘÍZENÝ

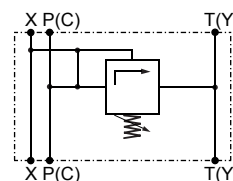
| KT 3050 | 08/14 |

D_n 04 | p_{max} 35 MPa | Q_n 6 dm³/min



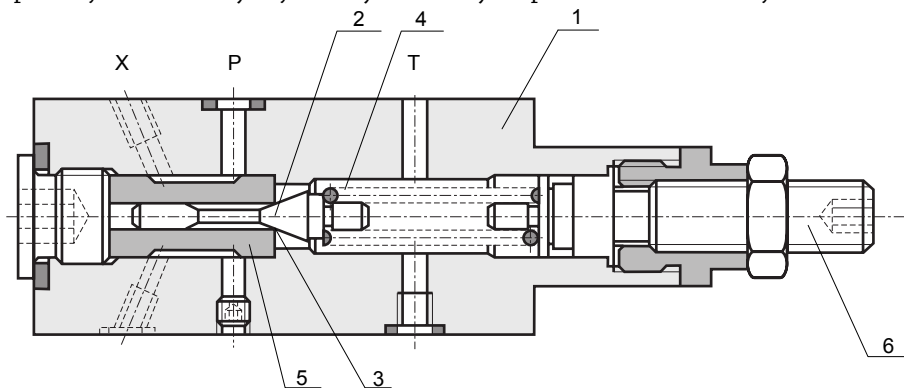
Přímořízené přepouštěcí ventily se používají v hydraulických obvodech ve kterých je vyžadováno, aby tlak v obvodu nepřesáhl nastavenou hodnotu

Dn 04, NG 04 | 4 tlakové rozsahy | speciální konstrukce pro obvody s 2/2 cestnými cartridge ventily | modulová konstrukce

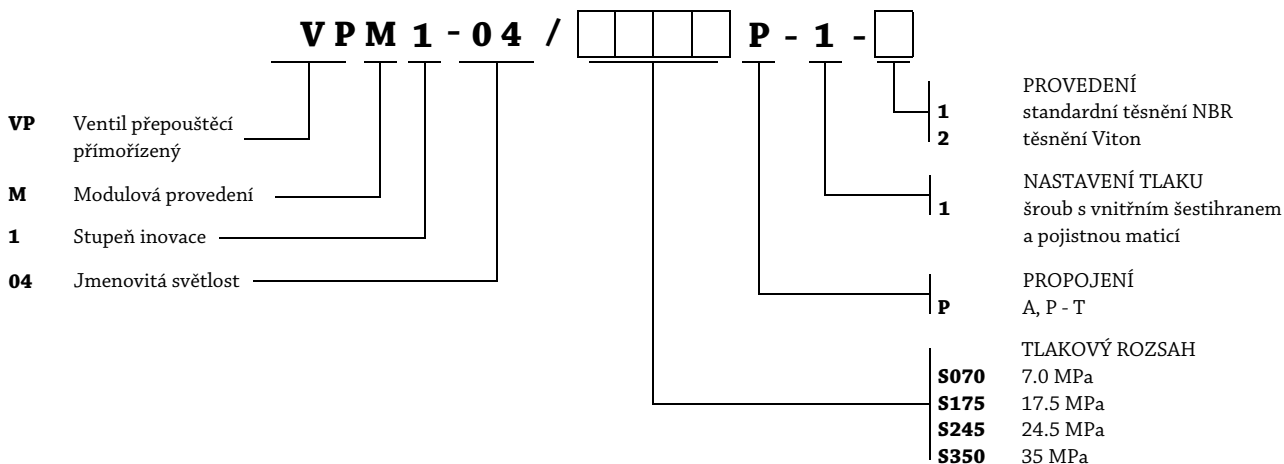


POPIS A FUNKCE

Přímořízené přepouštěcí ventily VPM1-04 se skládají z tělesa ventilu **1**, kuželky **2** a sedla **3**, vratné pružiny **4**, vedení kuželky **5** a stavěcího šroubu **6**. Kanál P je s kanálem X vnitřně propojen. Kuželka **2** je tlačena vratnou pružinou **4** do sedla **3** a udržuje ventil zavřený. Jakmile síla vyvolaná tlakem v kanálu X působícím na tělo kuželky **2** překoná sílu pružiny, kuželka **2** se posune ve směru vratné pružiny **4** a umožní průtok pracovní kapaliny z kanálu P do kanálu T. Síla, kterou tlačí pružina **4** kuželku **2** do sedla **3** určuje maximální tlak v obvodu (v kanálech P a X). Maximální tlak v obvodu lze nastavit stavěcím šroubem **6**. Pro dosažení lepšího chování v celém rozsahu tlaků je tlakový rozsah rozdělen na 4 tlakové stupně. Doporučuje se volit vždy nejbližší vyšší tlakový stupeň. Těleso ventilu **1** je fosfátováno.



TYPOVÝ KLÍČ



Pozn.: Přímořízené přepouštěcí ventily VPM1-04 jsou novou verzí osvědčených přepouštěcích ventilů DBDP - 04 / S XXX P - 1 - X s vylepšenými komponenty a chováním.



MONTÁŽ, OBSLUHA A ÚDRŽBA

Přímořízené přepouštěcí ventily VPM1-04 jsou navrženy pro montáž do sestavy modulových prvků. Při montáži je nutné zajistit čistotu a neporušenost stykových ploch. Těsnící kroužky nesmí být deformované ani nijak porušené. Rovinnost a drsnost povrchu stykových ploch nesmí překročit 0.01/100 mm a Ra = 1.6 μm. Přepouštěcí ventily mohou být instalovány v libovolné poloze a nevyžadují speciální údržbu.

DODÁNÍ

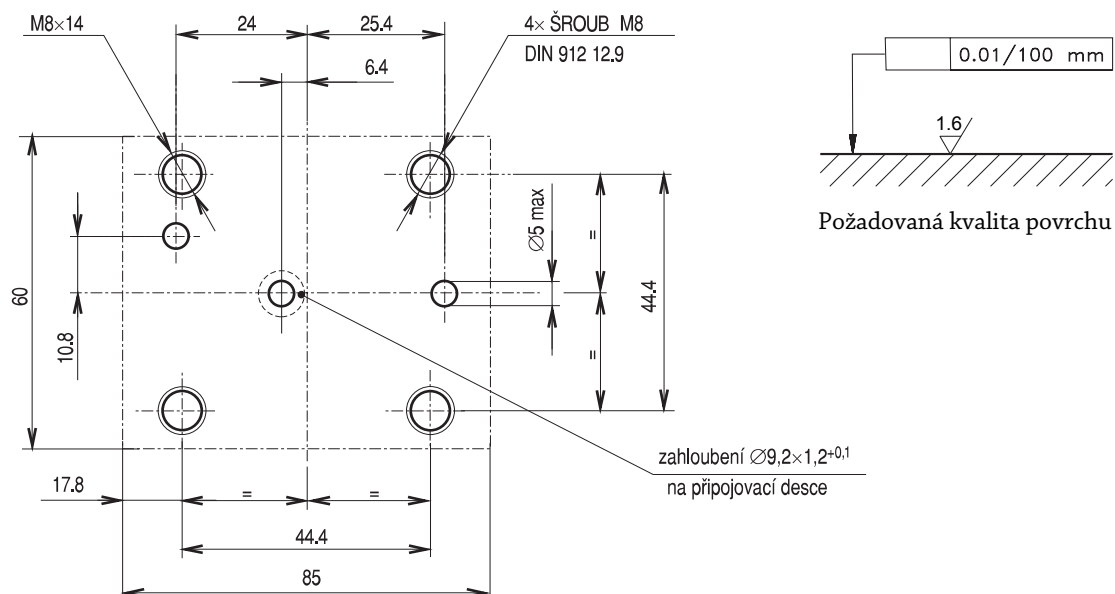
Přepouštěcí ventily VPM1-04 jsou dodávány ve smontovaném stavu včetně těsnících kroužků. Náhradní díly ani přípojovací šrouby nejsou součástí dodávky. Tyto je nutné objednat zvlášť.

TECHNICKÉ ÚDAJE

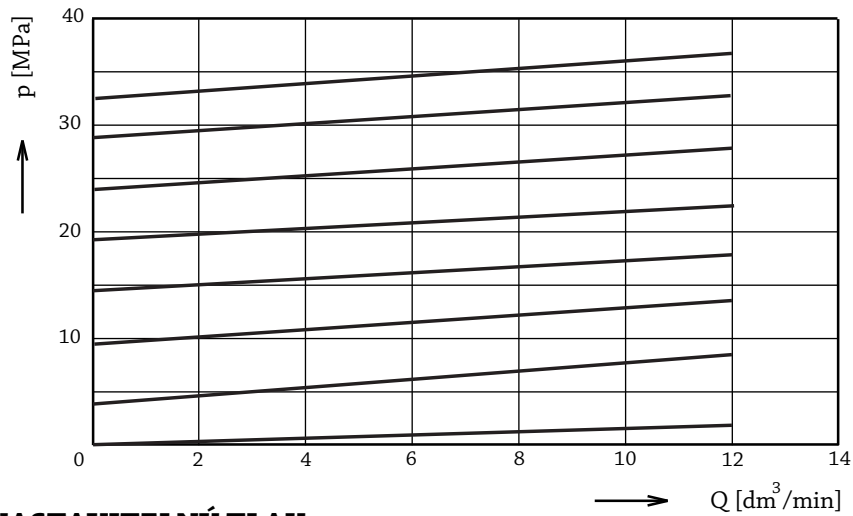
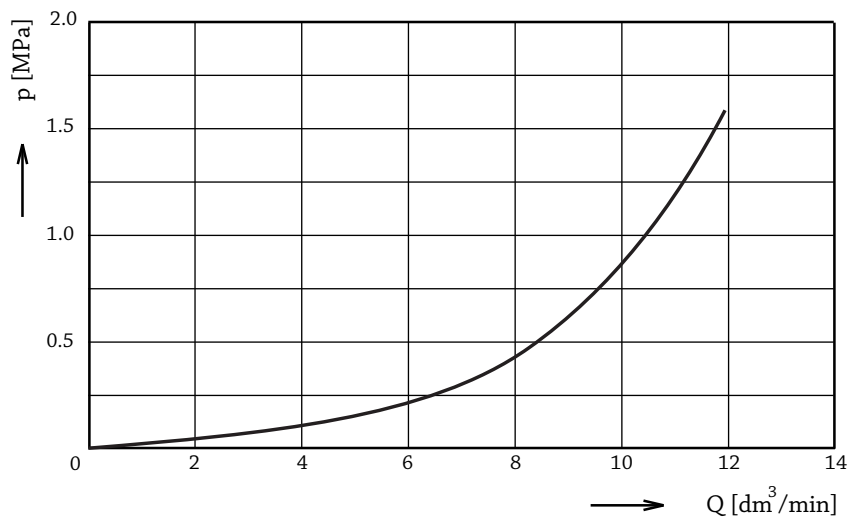
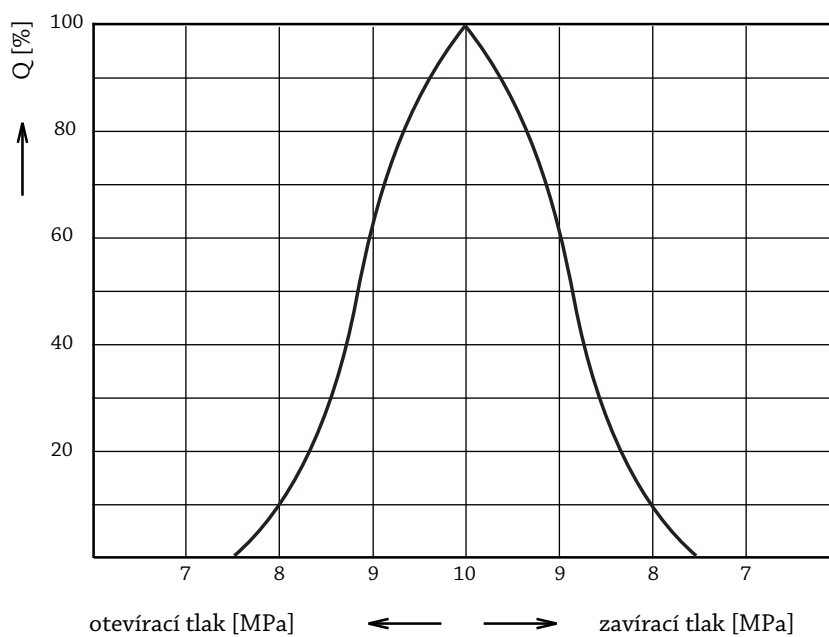
Technické údaje	Symbol	Jednotka	Hodnota
Jmenovitá světlost	Dn	mm	4
Přípojovací rozměry	viz. Přípojovací rozměry		
Směr průtoku			A, P → T
Tlakový rozsah		Mpa	0 - 35
Tlakové stupně	P _{MAX}	MPa	7 17.5 24.5 35
Jmenovitý průtok	Q _n	dm ³ /min	6
Pracovní kapalina	Hydraulické oleje výkonových tříd (HL, HLP) dle DIN 51524		
Rozsah teploty pracovní kapaliny NBR (Viton)	t _{PO}	°C	-30...+80 (-20...+80)
Max. teplota okolí	t _A	°C	-20...+60
Rozsah kinematické viskozity prac. kapaliny	v	mm ² /s	4 ... 400
Stupeň znečištění pracovní kapaliny	Třída 21/18/15 dle ISO 4406 (1999)		
Nejnižší nastavitelný tlak	P _{MIN}	MPa	viz. Charakteristiky
Montážní poloha			libovolná

PŘIPOJOVACÍ ROZMĚRY

Pozn.: všechny rozměry v mm

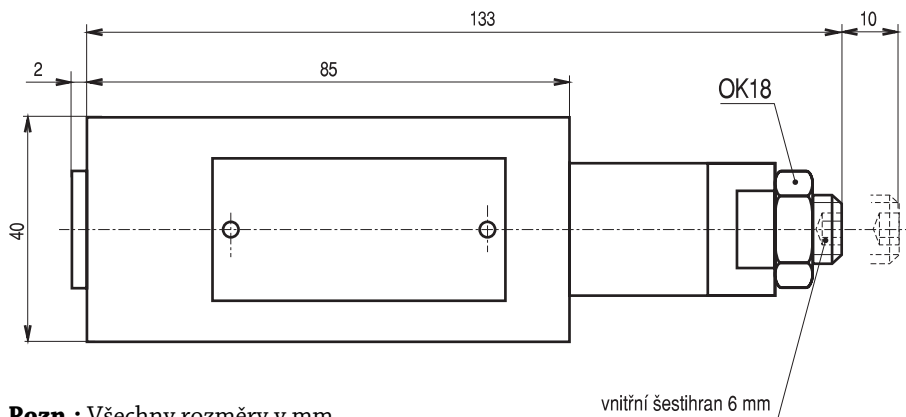


Pozn.: Přepouštěcí ventily VPM1-04 jsou konstruovány pro použití ve speciálních hydraulických obvodech. **Viz. Aplikace**

STATICÁ CHARAKTERISTIKA

MINIMÁLNÍ NASTAVITELNÝ TLAK

TLAKOVÝ DIAGRAM OTEVŘENO-ZAVŘENO


VNĚJŠÍ ROZMĚRY

Šířka tělesa ventilu = 60 mm

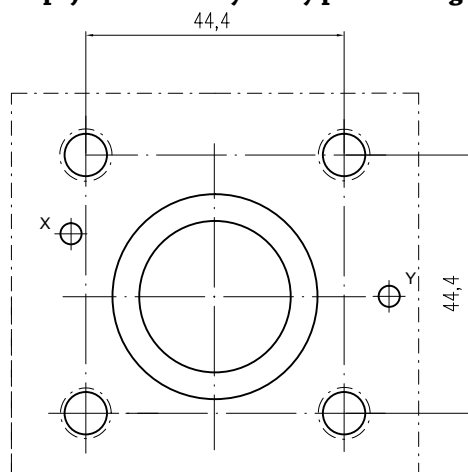


Pozn.: Všechny rozměry v mm

APLIKACE

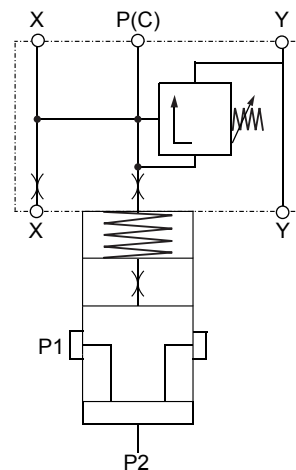
Připojovací rozměry přepouštěcích ventilů VPM1-04 jsou navrženy pro montáž do sestavy modulových prvků v hydraulických obvodech např. s cartridgeovým ventilem. Jednoduché a dvojité přepouštěcí ventily se standardními připojovacími rozměry dle DIN 24 340 / ISO 4401 / CETOP lze objednat jako VP(2)M1-06 (Dn06) a VP(2)M1-10 (Dn 10).

Připojovací rozměry desky pro cartridge ventil



POZNÁMKY

Příklad obvodu s cartridgeovým ventilem



Poradenskou službu provádí: **PQS Technology, Ltd.**

Prodej export: tel.: +420 313 526 236

Prodej tuzemsko: tel.: +420 313 526 237

Fax: +420 313 513 091

www.pqstechnology.co.uk

e-mail: export@pqstechnology.co.uk

e-mail: tuzemsko@pqstechnology.co.uk