



VJHM2-06; VJH2M2-06



HYDROSTATICKÉ ZÁMKY

| KT 5041 | 12/11 |

D_n 06 | **p_n 32 MPa** | **Q_n 32 dm³/min**

připojovací rozměry dle DIN 24 340; ISO 4401;
CETOP 3,5; ČSN 11 9111. | malé rozměry |
montáž do sestavy modulových prvků

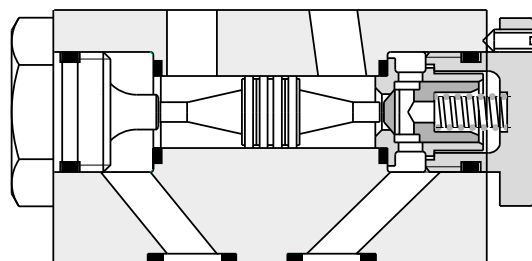
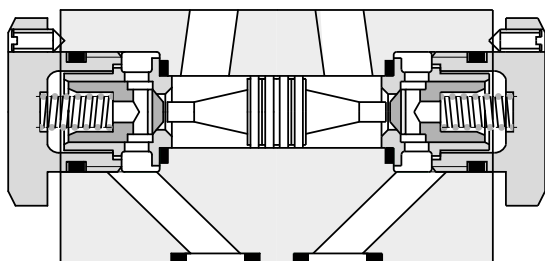
POPIS

JEDNODUCHÝ ZÁMEK

Armatura jednosměrného ventilu je umístěna vždy jen v jedné komoře. Volná komora je uzavřena zátkou, takže průtok kapaliny přes volnou komoru je omezen pouze hydraulickými ztrátami v kanálech.

DVOJITÝ ZÁMEK

Ve společném tělese jsou umístěny dva jednosměrné ventily, mezi kterými se pohybuje řídicí pístek. Řídicí pístek u světlosti D_n 06 otevírá přímo jednu z kuželek. Průtoky z A do A1 nebo z B do B1 jsou volné přes jednosměrný ventil. Z A1 do A případně z B1 do B jsou ve výchozí poloze pístku průtoky uzavřeny.



TYPOVÝ KLÍČ

V J H M 2 - 0 6 / - 1

V J H hydrostatický zámeček
(ventil jednosměrný
hydraulicky ovládaný)

bez označ. DRUH VENTILU
2 jednoduchý
dvojitý

M připojení - modulové
2 stupeň inovace

1 KONSTRUKČNÍ PROVEDENÍ
normální provedení

PROVEDENÍ PŘIPOJENÍ
A A - A1
B B - B1
C A - A1; B - B1

JMENOVITÁ SVĚTLOST
06 Dn 06



FUNKCE

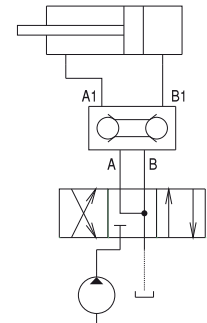
Proudí-li kapalina například z A do A1, otevře se kuželka jednosměrného ventilu na straně A a současně se posune řídicí pístek, který otevře cestu ve směru B1-B. Stejnou funkci vykonává pístek v případě průtoku kapaliny z B-B1.

MONTÁŽ, OBSLUHA, ÚDRŽBA

Hydrostatický zámek lze montovat do sestavy sružených modulových prvků. Většinou se montuje mezi rozváděč a panel nebo přípojovací desku modulového sružení. U světlosti Dn 06 se připojuje čtyřmi šrouby M5 × 40. Seřizování se neprovádí. Údržba spočívá v kontrole a případné výměně těsnění. Pro správnou funkci je třeba dodržet čistotu pracovní kapaliny, její teplotu, viskozitu a teplotu okolí. Pracovní poloha je libovolná.

DODÁNÍ

Hydrostatické zámky se dodávají ve smontovaném stavu včetně těsnících kroužků na stykové pracovní ploše. Náhradní díly se s hydrostatickým zámkem nedodávají. Přípojovací šrouby, přípojovací desky a náhradní těsnící kroužky je nutno objednat zvlášť.



PŘÍKLAD POUŽITÍ

Hydraulické zámky nebo také hydraulicky řízené jednosměrné ventily se používají v hydraulických obvodech, kde umožňují uzavření pracovního okruhu pod tlakem v mezích těsnosti ventilu (dle ČSN 119178). Mohou například zajišťovat břemeno proti klesání při poruše potrubí nebo hadice. Oba prostory přímočarého hydromotoru jsou uzavřeny. Pístnice hydromotoru je zajištěna v kterékoliv poloze proti pohybu, který by mohl nastat účinkem vnější síly. To znamená, že břemenem zatížený hydromotor i při delším klidu udrží břemeno v dané poloze. Aby bylo zajištěno správné a jisté dosednutí kuželek a tím i uzavření prostorů A1, B1 jsou prostory na obou stranách řídicího pístku ve výchozí poloze rozváděče propojeny do odpadu.

TECHNICKÉ ÚDAJE

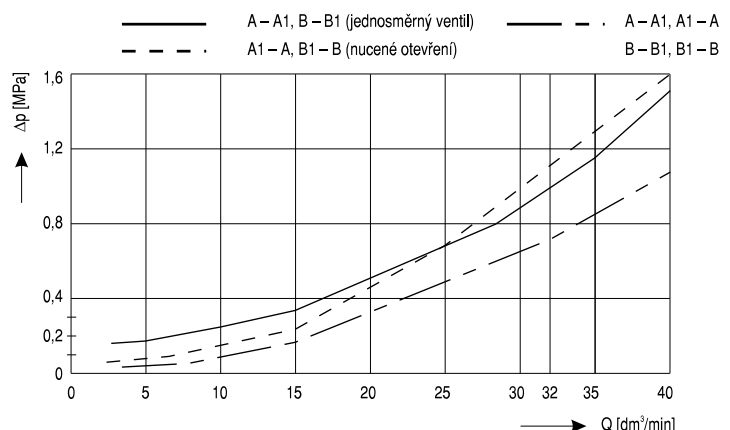
Technická data	Symbol	Jednotky	Světlost
			Dn 06
Jmenovitý tlak	P_n	MPa	32
Jmenovitý průtok	Q_n	dm ³ /min	32
Tlakové ztráty $\Delta p = f(Q)$	Δp	MPa	viz. diagram
Otevírací tlak ve volném směru	P_o	MPa	0,15
Poměr ploch S_1/S_2			1/2,94
Hmotnost	m	kg	0,8
Rozsah provozních teplot pracovní kapaliny	t_{po}	°C	-20 až +80
Rozsah teplot okolního prostředí	t_k	°C	-20 až +70
Provozní kapalina		m ² /s	minerální oleje (např. OH-HM 68)
Rozsah kinematické viskozity provozní kapaliny	ν	m ² /s	$10 \cdot 10^{-6}$ až $400 \cdot 10^{-6}$
Stupeň znečištění oleje		a) třída 9 dle NAS 1638, 18/15 dle ISO 4406 b) doporučený filtr s $\beta_{20} \geq 100$	
Klimatická odolnost dle ČSN IEC-721-2-1			WT
Hmotnost	m	kg	0,89

TLAKOVÉ ZTRÁTY

měřeno při teplotě = $50 \pm 2^\circ\text{C}$,
olej: OTH 4

v grafech jsou uvedeny střední hodnoty
s přípustnou tolerancí $\pm 10\%$

VJHM2-06; VJH2M2-06

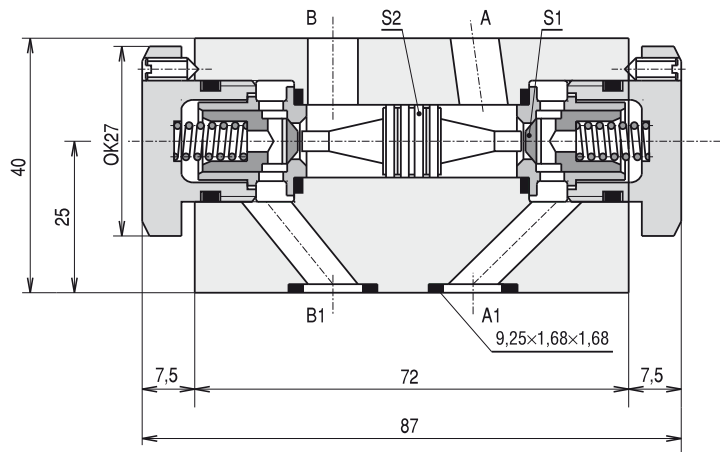




VJHM2-06; VJH2M2-06

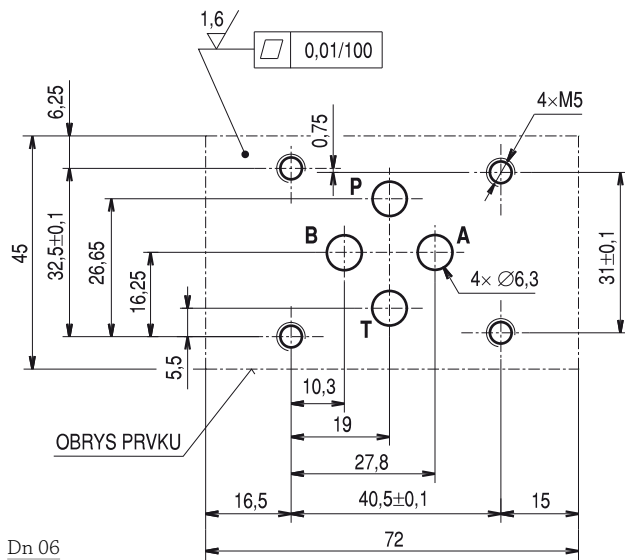
ROZMĚRY Dn 06

VJH2M2-06/C-1
šířka 45 mm



PŘIPOJOVACÍ OBRAZCE

(POHLED NA PANEL)



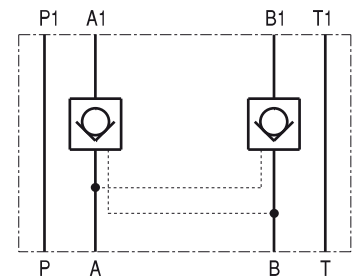
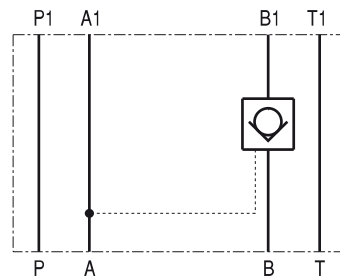
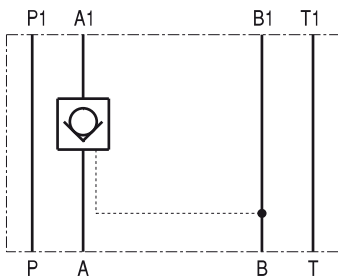
Dn 06

SCHEMA HYDROSTATICKÝCH ZÁMKŮ

VJHM2-06/A-1

VJHM2-06/B-1

VJH2M2-06/C-1





VJHM2-06; VJH2M2-06

POZNÁMKY

Poradenskou službu provádí:

PQS Technology, Ltd.

Prodej export: tel.: +420 313 526 236

Prodej tuzemsko: tel.: +420 313 526 237

Fax: +420 313 513 091

www.pqstechnology.co.uk

e-mail: export@pqstechnology.co.uk

e-mail: tuzemsko@pqstechnology.co.uk

